

โครงสร้างองค์กร
องค์การบริหารส่วนตำบลหัวหนอง

สภา อบต.

นายกองค์การบริหารส่วนตำบล

เลขานุการนายกองค์การบริหารส่วนตำบล

รองนายกองค์การบริหารส่วนตำบล

ปลัดองค์การบริหารส่วนตำบล

หน่วยตรวจสอบภายใน

รองปลัดองค์การบริหารส่วนตำบล

สำนักปลัด อบต.

กองคลัง

กองช่าง

**โครงสร้างส่วนราชการ
องค์การบริหารส่วนตำบลหัวหนอง**

ปลัดองค์การบริหารส่วนตำบล
(นักบริหารงานท้องถิ่น ระดับกลาง)

หน่วยตรวจสอบภายใน
งานตรวจสอบภายใน
- นักวิชาการตรวจสอบภายใน (ปก./ชก.)

รองปลัดองค์การบริหารส่วนตำบล
(นักบริหารงานท้องถิ่น ระดับต้น)

สำนักปลัด อบต.
หัวหน้าสำนักปลัด อบต.
(นักบริหารงานทั่วไป ระดับต้น)

กองคลัง
ผู้อำนวยการกองคลัง
(นักบริหารงานการคลัง ระดับต้น)

กองช่าง
ผู้อำนวยการกองช่าง
(นักบริหารงานช่าง ระดับต้น)

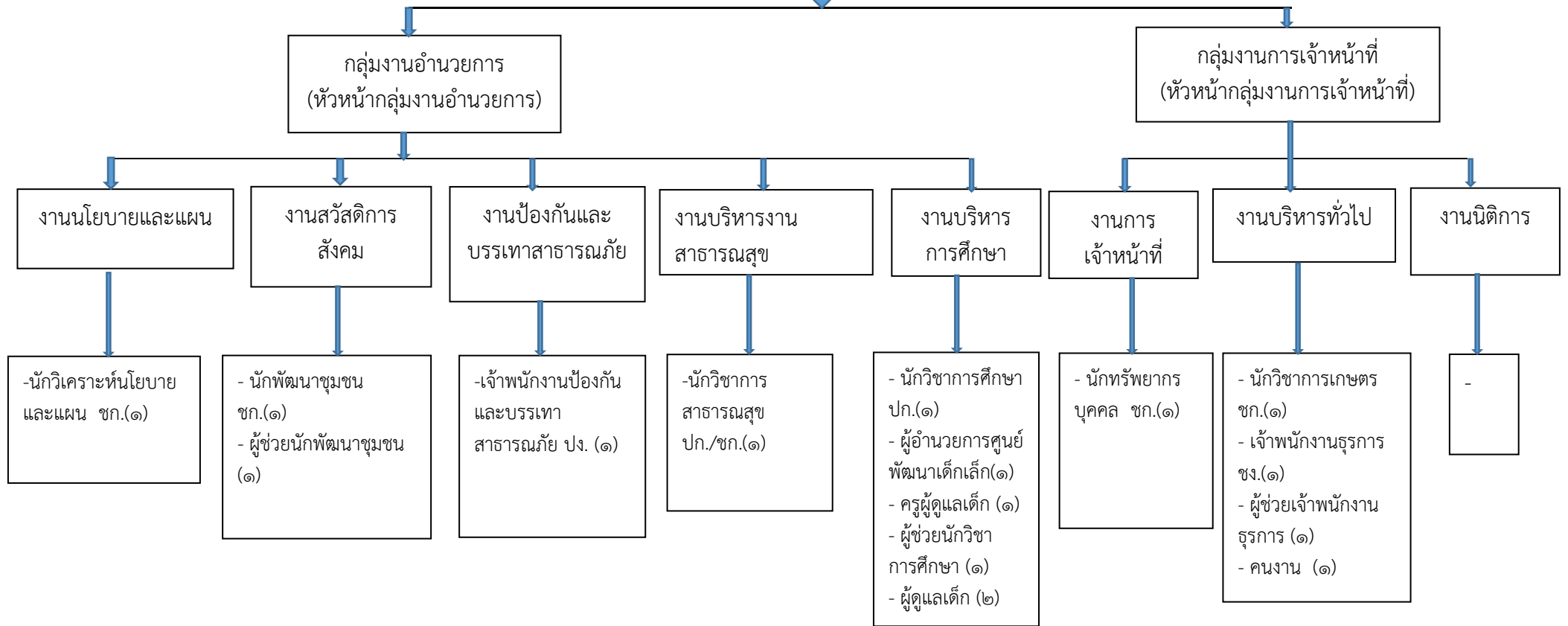
กลุ่มงานอำนวยการ
- งานนโยบายและแผน
- งานสวัสดิการสังคม
- งานป้องกันและบรรเทาสาธารณภัย
- งานบริหารงานสาธารณสุข
- งานบริหารการศึกษา
กลุ่มงานการเจ้าหน้าที่
- งานการเจ้าหน้าที่
- งานบริหารทั่วไป
- งานนิติการ

- งานการเงินและบัญชี
- งานพัสดุและทรัพย์สิน
- งานเร่งรัดและจัดเก็บรายได้

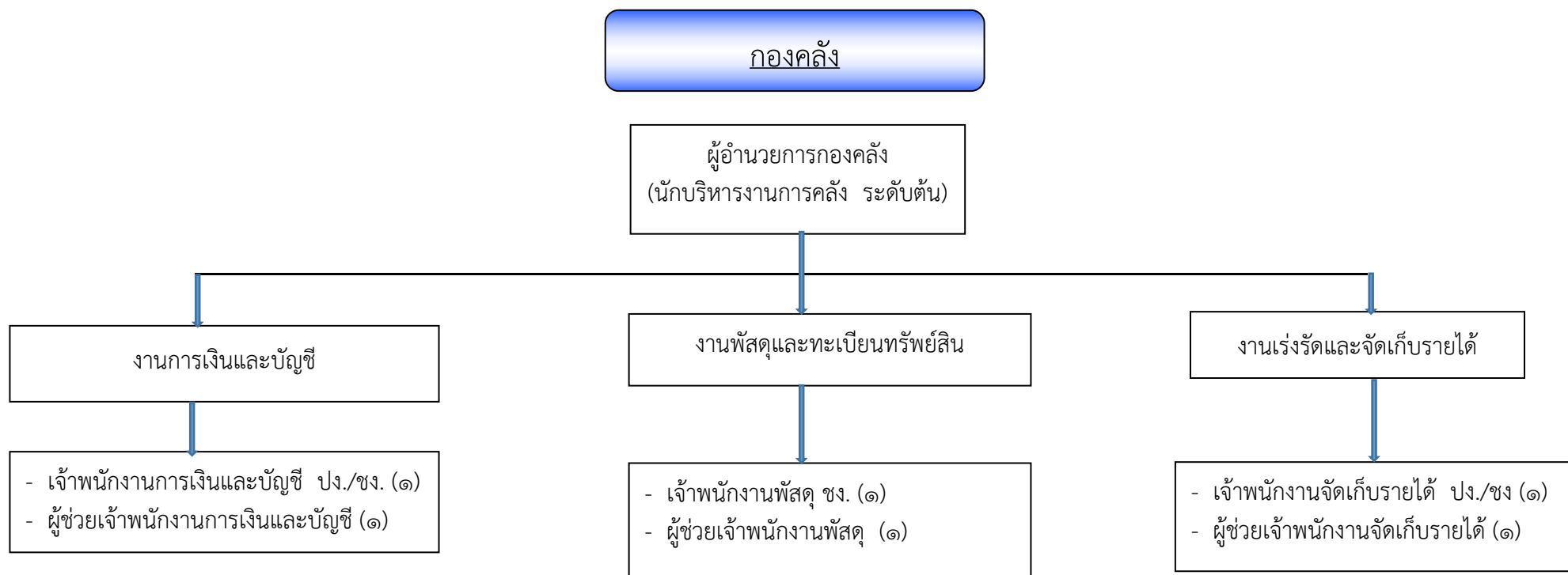
กลุ่มงานแบบแผนและก่อสร้าง
- งานก่อสร้าง
- งานออกแบบและควบคุมอาคาร

โครงสร้างของสำนักปลัด อบต.

หัวหน้าสำนักปลัด อบต.
(นักบริหารงานทั่วไป ระดับต้น)



| ระดับ | อำนวยการท้องถิ่น | | | วิชาการ | | | | ทั่วไป | | | สายการสอน | ลูกจ้างประจำ | พนักงานจ้าง | | รวม |
|-------|------------------|------|-----|------------|----------|---------------|-----------|------------|----------|--------|-----------|--------------|-------------|--------|-----|
| | ต้น | กลาง | สูง | ปฏิบัติการ | ชำนาญการ | ชำนาญการพิเศษ | เชี่ยวชาญ | ปฏิบัติงาน | ชำนาญงาน | อาวุโส | | | ครูผู้ช่วย | ภารกิจ | |
| จำนวน | ๑ | - | - | ๓ | ๔ | - | - | ๑ | ๑ | - | ๑ | - | ๓ | ๓ | ๑๗ |



| ระดับ | อำนาจการท้องถิ่น | | | วิชาการ | | | | ทั่วไป | | | ลูกจ้างประจำ | พนักงานจ้าง | | รวม |
|-------|------------------|------|-----|------------|----------|---------------|-----------|------------|----------|--------|--------------|-------------|--------|-----|
| | ต้น | กลาง | สูง | ปฏิบัติการ | ชำนาญการ | ชำนาญการพิเศษ | เชี่ยวชาญ | ปฏิบัติงาน | ชำนาญงาน | อาวุโส | | ภารกิจ | ทั่วไป | |
| จำนวน | ๑ | - | - | - | - | - | - | ๒ | ๑ | - | - | ๓ | - | ๗ |



| ระดับ | อำนาจการท้องถิ่น | | | วิชาการ | | | ทั่วไป | | | ลูกจ้างประจำ | พนักงานจ้าง | | รวม | |
|-------|------------------|------|-----|------------|----------|---------------|-----------|------------|----------|--------------|-------------|--------|-----|--------|
| | ต้น | กลาง | สูง | ปฏิบัติการ | ชำนาญการ | ชำนาญการพิเศษ | เชี่ยวชาญ | ปฏิบัติงาน | ชำนาญงาน | | อาวุโส | ภารกิจ | | ทั่วไป |
| จำนวน | ๑ | - | - | | ๑ | - | - | - | - | ๑ | - | ๑ | - | ๔ |

หน่วยตรวจสอบภายใน

- งานตรวจสอบภายใน
- นักวิชาการตรวจสอบภายใน ปก. (๑)

| ระดับ | อำนาจการท้องถิ่น | | | วิชาการ | | | | ทั่วไป | | | ลูกจ้างประจำ | พนักงานจ้าง | | รวม |
|-------|------------------|------|-----|------------|----------|---------------|-----------|------------|----------|--------|--------------|-------------|--------|-----|
| | ต้น | กลาง | สูง | ปฏิบัติการ | ชำนาญการ | ชำนาญการพิเศษ | เชี่ยวชาญ | ปฏิบัติงาน | ชำนาญงาน | อาวุโส | | ภารกิจ | ทั่วไป | |
| จำนวน | - | - | - | ๑ | - | - | - | - | - | ๑ | - | - | - | ๑ |