



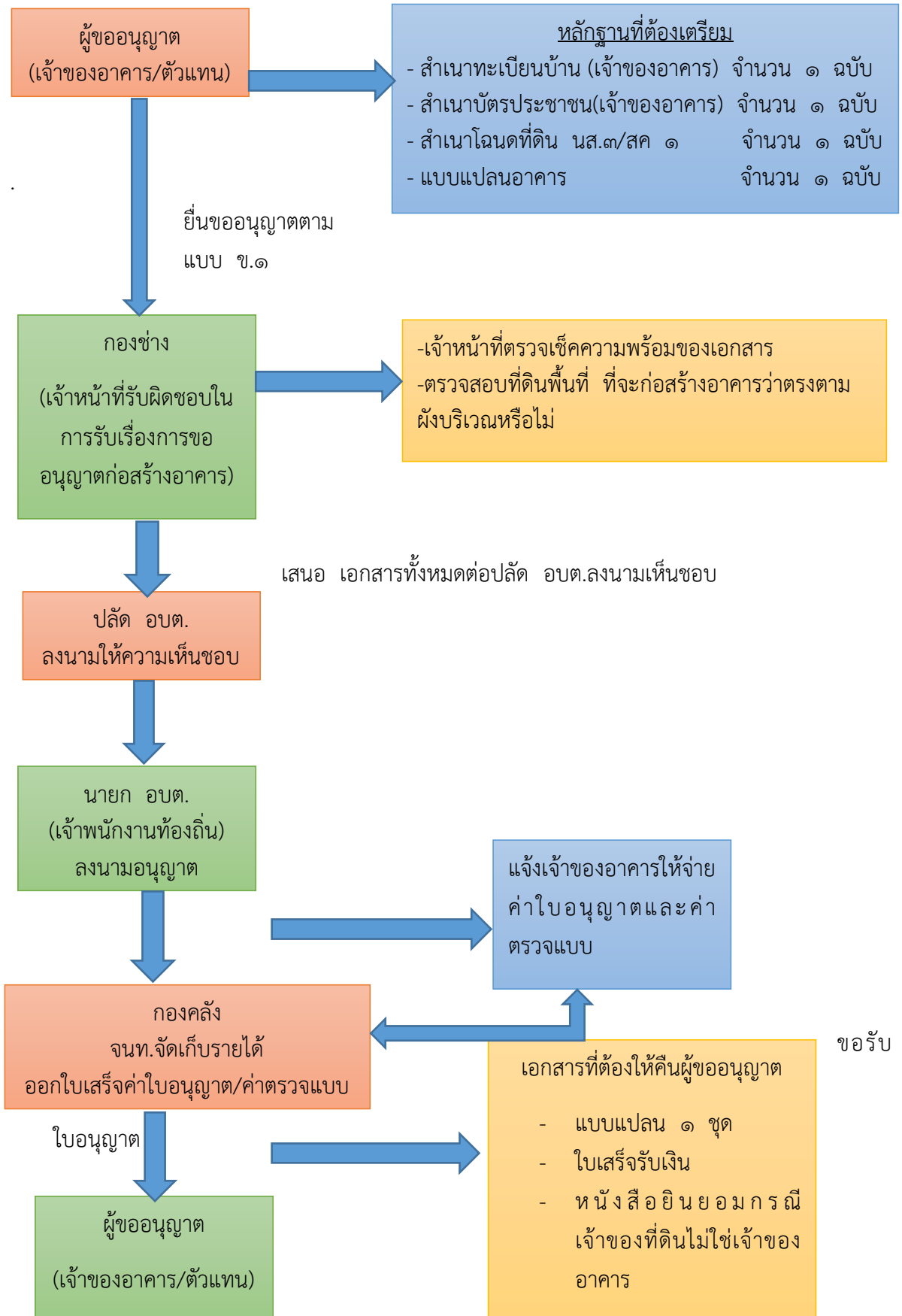
มาตรฐานการให้บริการ  
แนวทางขั้นตอนการดำเนินงาน  
กองช่าง

องค์การบริหารส่วนตำบลห้วยหนอง อำเภอบ้านไผ่ จังหวัดขอนแก่น  
เรื่อง การขออนุญาตก่อสร้าง

## ขั้นตอนและระยะเวลาในการพิจารณาแบบ (กรณีก่อสร้างอาคาร)

๑. เจ้าหน้าที่รับคำขออนุญาตและตรวจสอบเอกสารหลักฐานตามแบบคำขอ (ขอ.๑) ให้ลงทะเบียนรับคำขอ และออกรับใบคำขอพร้อมนัดวันเวลาที่ผู้ขออนุญาตจะนำตรวจสอบสถานที่ก่อสร้างไม่เกิน ๑ วันนับแต่วันลงทะเบียนรับคำขอ
๒. นายตรวจรับเรื่องเพื่อตรวจสอบ ดังนี้
  - ๒.๑ ตรวจสอบโฉนดที่ดินอยู่ในแนวโครงการเวนคืนของหน่วยงานหรือไม่
  - ๒.๒ ตรวจสอบใบอนุญาตอาคารเดิม(กรณีมีอาคารเดิมในที่ดิน)และเมื่อตรวจสอบสถานที่ก่อสร้างตามวันเวลานัดแล้วให้ทำผังสังเขปที่ตั้งอาคาร แผนผังบริเวณ แนวเขตความกว้างของถนนสาธารณะ หรือคลองสาธารณะ ระบายบายน้ำรายละเอียดอาคารข้างเคียง และอาคารที่มีอยู่เดิมในบริเวณที่ขออนุญาตและตรวจสอบบริเวณอยู่ในข้อกำหนดของกฎกระทรวงผังเมืองรวมตามพระราชบัญญัติผังเมือง พ.ศ. ๒๕๑๘ และรวมเรื่องส่งให้ผู้พิจารณาแบบภายใน ๒ วัน
๓. ผู้พิจารณาแบบอาจเป็นนายช่างหรือวิศวกร ๑ คน ทำการพิจารณาแบบแปลนรายการคำนวณ เอกสารหลักฐานที่เกี่ยวข้องทั้งหมด เสนอความเห็นพร้อมเอกสารต่อผู้บังคับบัญชา ภายในเวลาไม่เกิน ๑๐ วันหรือภายในเวลาไม่เกิน ๒ วัน สำหรับอาคารสูงหรืออาคารขนาดใหญ่พิเศษ
๔. หัวหน้าส่วนโยธาหรือผู้อำนวยการกองช่างตรวจให้ความเห็น ภายในกำหนด ๑ วัน
๕. ผู้บริหารองค์กรปกครองส่วนท้องถิ่น พิจารณาคำขอภายใน ๑ วัน และแจ้งผู้ยื่นคำขอทราบผลการพิจารณาคำขอ

## ขั้นตอนการขออนุญาตก่อสร้างอาคาร



-ตัวอย่าง-

แบบ ข.๑

**คำขออนุญาตก่อสร้าง  
ดัดแปลงอาคาร หรือรื้อถอนอาคาร**

เลขที่รับ.....
วันที่.....
ลงชื่อ.....ผู้รับคำขอ

เขียนที่.....  
วันที่.....เดือน.....พ.ศ.....

ข้าพเจ้า.....เจ้าของอาคารหรือตัวแทนเจ้าของอาคาร

เป็นบุคคลธรรมดา อยู่บ้านเลขที่.....ตรอก/ซอย.....ถนน.....

หมู่ที่.....ตำบล/แขวง.....อำเภอ/เขต.....จังหวัด.....

เป็นนิติบุคคลประเภท.....จดทะเบียนเมื่อ.....

เลขทะเบียน.....มีสำนักงานตั้งอยู่เลขที่.....ตรอก/ซอย.....

ถนน.....หมู่ที่.....ตำบล/แขวง.....อำเภอ/แขวง.....อำเภอ/เขต.....

จังหวัด.....โดย.....ผู้มีอำนาจลงชื่อแทนนิติบุคคลผู้ขออนุญาต

อยู่บ้านเลขที่.....ตรอก/ซอย.....ถนน.....หมู่ที่.....

ตำบล/แขวง.....อำเภอ/แขวง.....อำเภอ/เขต.....จังหวัด.....

ขอยื่นคำขอรับใบอนุญาต.....ต่อเจ้าพนักงานท้องถิ่น ดังต่อไปนี้

ข้อ ๑ ทำการก่อสร้างอาคาร/ดัดแปลงอาคาร/รื้อถอนอาคาร ที่บ้านเลขที่.....ตรอก/ซอย.....

ถนน.....หมู่ที่.....ตำบลหัวหนอง อำเภอบ้านไผ่ จังหวัดขอนแก่น

โดย.....เป็นเจ้าของอาคาร

ในที่ดินโฉนดที่ดิน เลขที่/นส.๓ เลขที่/ส.ค.๑ เลขที่.....เป็นที่ดินของ.....

ข้อ ๒ เป็นอาคาร

(๑) ชนิด.....จำนวน.....เพื่อใช้เป็น.....

โดยมีที่จอดรถ ที่กัลับริด และทางเข้าออกของรถ จำนวน.....คัน

(๒) ชนิด.....จำนวน.....เพื่อใช้เป็น.....

โดยมีที่จอดรถ ที่กัลับริด ทางเข้าออกของรถ จำนวน.....คัน

(๓) ชนิด.....จำนวน.....เพื่อใช้เป็น.....

โดยมีที่จอดรถ ที่กัลับริด ทางเข้าออกของรถ จำนวน.....คัน

ตามแผนผังบริเวณ แบบแปลน รายการประกอบแบบแปลน และรายการคำนวณที่แนบมาพร้อมนี้

ข้อ ๓ มี.....เป็นผู้ควบคุมงาน.....เป็นผู้ออกแบบและคำนวณ  
ข้อ ๔ กำหนดแล้วเสร็จใน.....วัน นับตั้งแต่วันที่ได้รับใบอนุญาต

-๒-

ข้อ ๕ พร้อมคำขอนี้ ข้าพเจ้าได้แนบเอกสารหลักฐานต่างๆ มาด้วยแล้ว คือ

- (๑) แผนผังบริเวณ แบบแปลน รายการประกอบแบบแปลน จำนวน.....ชุดๆละ.....แผ่น
- (๒) รายการคำนวณหนึ่งชุด จำนวน.....แผ่น (กรณีที่เป็นอาคารสาธารณะ อาคารพิเศษ หรืออาคารที่ก่อสร้างด้วยวัสดุถาวรและวัตถุนไฟเป็นส่วนใหญ่)
- (๓) หนังสือแสดงความเป็นตัวแทนของเจ้าของอาคาร (กรณีที่ตัวแทนเจ้าของอาคารเป็นผู้ขออนุญาต)
- (๔) สำเนาหนังสือรับรองการจดทะเบียน วัตถุประสงค์ และผู้มีอำนาจลงชื่อแทนนิติบุคคลผู้ขออนุญาตที่ออกให้ไม่เกินหกเดือน(กรณีที่นิติบุคคลเป็นผู้ขออนุญาต)
- (๕) หนังสือแสดงว่าเป็นผู้จัดการหรือผู้แทนซึ่งเป็นผู้ดำเนินกิจการของนิติบุคคล (กรณีที่นิติบุคคลเป็นผู้ขออนุญาต)
- (๖) หนังสือแสดงความยินยอมและรับรองของผู้ออกแบบและคำนวณอาคาร จำนวน.....ฉบับ พร้อมทั้งสำเนาใบอนุญาตเป็นผู้ประกอบวิชาชีพวิศวกรรมควบคุมหรือวิชาชีพสถาปัตยกรรมควบคุม จำนวน.....ฉบับ (กรณีที่เป็นอาคารมีลักษณะขนาด อยู่ในประเภทวิชาชีพวิศวกรรมควบคุมหรือวิชาชีพสถาปัตยกรรมควบคุมแล้วแต่กรณี)
- (๗) สำเนาหรือภาพถ่ายโฉนดที่ดิน เลขที่/น.ส.๓ เลขที่/ส.ค.๑ เลขที่.....จำนวน.....ฉบับ หรือหนังสือยินยอมของเจ้าของที่ดิน จำนวน.....ฉบับ
- (๘) หนังสือแสดงความยินยอมของผู้ควบคุมงานตามข้อ ๓ จำนวน.....ฉบับ
- (๙) สำเนาหรือภาพถ่ายใบอนุญาตเป็นผู้ประกอบวิชาชีพวิศวกรรมควบคุมหรือวิชาชีพสถาปัตยกรรมควบคุมของผู้ควบคุมงาน จำนวน.....ฉบับ (เฉพาะกรณีที่เป็นการมีลักษณะ ขนาด อยู่ในประเภทเป็นวิชาชีพวิศวกรรมควบคุมหรือวิชาชีพสถาปัตยกรรมควบคุม แล้วแต่กรณี)
- (๑๐) เอกสารอื่นๆ (ถ้ามี)

(ลายมือชื่อ).....

(.....)

ผู้อนุญาต

หมายเหตุ

(๑) ข้อความใดที่ไม่ใช้ให้ขีดฆ่า

(๒) ใส่เครื่องหมาย / ในช่อง  หน้าข้อความที่ต้องการ

หมายเหตุของเจ้าหน้าที่

จะต้องแจ้งให้ผู้ขออนุญาตทราบ จะอนุญาตหรือไม่อนุญาตหรือขยายเวลา ภายในวันที่.....  
เดือน.....พ.ศ. ....

ผู้ขออนุญาตได้ชำระค่าธรรมเนียมใบอนุญาต.....เป็นเงิน.....บาท  
และค่าธรรมเนียมในการตรวจแบบแปลน.....เป็นเงิน.....บาท.....สตางค์  
รวมทั้งสิ้นเป็นเงิน.....บาท .....สตางค์ (.....)

ตามใบเสร็จรับเงินเล่มที่.....เลขที่.....ลงวันที่.....เดือน.....พ.ศ.....

ออกใบอนุญาตแล้ว เล่มที่.....ฉบับที่.....ลงวันที่.....เดือน.....พ.ศ.....

(ลายมือชื่อ).....

(.....)

ตำแหน่ง.....

-ตัวอย่าง-

อ.๑

ใบอนุญาตก่อสร้างอาคารตัดแปลงอาคารหรือรื้อถอนอาคาร

เลขที่...../.....

อนุญาตให้.....เจ้าของอาคารอยู่บ้านเลขที่.....หมู่ที่.....  
ตรอก/ซอย.....ถนน.....ตำบล/แขวง.....อำเภอ/เขต.....จังหวัด.....

ข้อ ๑ ทำการ.....ที่บ้านเลขที่.....ตรอก/ซอย.....ถนน.....  
หมู่ที่.....บ้าน.....ตำบลหัวหนอง อำเภอบ้านไผ่ จังหวัดขอนแก่น  
ในที่ดิน/โฉนดที่ดิน/น.ส.๓ก/น.ส.๓/ส.ค.๑ เลขที่.....เป็นที่ดินของ.....

ข้อ ๒ เป็นอาคาร

(๑) ชนิด.....จำนวน.....หลัง  
เพื่อใช้เป็น.....พื้นที่.....ตารางเมตร  
ที่จอดรถ ที่กัลับริด และทางเข้าออกของรถ จำนวน.....คัน พื้นที่.....ตารางเมตร

(๒) ชนิด.....จำนวน.....หลัง  
เพื่อใช้เป็น.....พื้นที่.....ตารางเมตร  
ที่จอดรถ ที่กัลับริด และทางเข้าออกของรถ จำนวน.....คัน พื้นที่.....ตารางเมตร

(๓) ชนิด.....จำนวน.....หลัง  
เพื่อใช้เป็น.....พื้นที่.....ตารางเมตร  
ที่จอดรถ ที่กัลับริด และทางเข้าออกของรถ จำนวน.....คัน พื้นที่.....ตารางเมตร

ตามแผนผังบริเวณ แบบแปลน รายการประกอบแบบแปลนและรายการคำนวณเลขที่.....  
ที่แนบท้ายใบอนุญาต

ข้อ ๓ โดยมี.....เป็นผู้ควบคุมงาน

ข้อ ๔ ผู้ได้รับอนุญาตต้องปฏิบัติตามเงื่อนไขดังต่อไปนี้

(๑) ผู้ได้รับอนุญาตต้องปฏิบัติตามหลักเกณฑ์วิธีการ และเงื่อนไขตามที่กำหนดในกฎกระทรวงหรือ  
ข้อบัญญัติท้องถิ่นซึ่งออกตามความในมาตรา ๘ (๑๑) มาตรา ๘ หรือ มาตรา ๑๐ แห่งพระราชบัญญัติ  
ควบคุมอาคาร พ.ศ. ๒๕๒๒

(๒) .....

ใบอนุญาตฉบับนี้ใช้ได้จนถึงวันที่.....เดือน.....พ.ศ. ....

ออกให้ ณ.....เดือน.....พ.ศ. ....

(ลงชื่อ)

(.....)

นายกองค์การบริหารส่วนตำบล.....

การต่ออายุใบอนุญาต

ครั้งที่.....

ให้ต่ออายุใบอนุญาตฉบับนี้จนถึง

วันที่.....เดือน.....พ.ศ. ....

โดยมีเงื่อนไข.....

.....

(ลายมือชื่อ).....

ตำแหน่ง.....

เจ้าพนักงานท้องถิ่น

...../...../.....

การต่ออายุใบอนุญาต

ครั้งที่.....

ให้ต่ออายุใบอนุญาตฉบับนี้จนถึง

วันที่.....เดือน.....พ.ศ. ....

โดยมีเงื่อนไข.....

.....

(ลายมือชื่อ).....

ตำแหน่ง.....

เจ้าพนักงานท้องถิ่น

...../...../.....

การต่ออายุใบอนุญาต

ครั้งที่.....

ให้ต่ออายุใบอนุญาตฉบับนี้จนถึง

วันที่.....เดือน.....พ.ศ. ....

โดยมีเงื่อนไข.....

.....

(ลายมือชื่อ).....

ตำแหน่ง.....

เจ้าพนักงานท้องถิ่น

...../...../.....

คำเตือน

๑. ถ้าผู้ได้รับใบอนุญาตจะบอกเลิกตัวผู้ควบคุมงาน ที่ระบุชื่อไว้ในใบอนุญาตหรือผู้ควบคุมงานจะบอกเลิกการเป็นผู้ควบคุมงานให้มีหนังสือแจ้งให้เจ้าพนักงานท้องถิ่นทราบ ทั้งนี้ ไม่เป็นการกระทบถึงสิทธิ และหน้าที่ทางแพ่งระหว่างผู้ได้รับใบอนุญาตกับผู้ควบคุมงานนั้น ในการบอกเลิกตัวผู้ควบคุมงานนี้ ผู้ได้รับใบอนุญาตต้องระงับการดำเนินการตามที่ได้รับอนุญาตไว้ก่อนจนกว่ามีผู้ควบคุมงานคนใหม่ และมีหนังสือแจ้งพร้อมกับส่งมอบหนังสือแสดงความยินยอม ของผู้ควบคุมงานคนใหม่ให้แก่เจ้าพนักงานท้องถิ่นแล้ว

๒. ผู้ได้รับใบอนุญาตที่ต้องจัดให้มีพื้นที่หรือสิ่งก่อสร้างขึ้นเพื่อใช้เป็นที่จอดรถ ที่กั๊บลร และขอทางเข้าออกของรถตามที่กำหนดไว้ในใบอนุญาตฉบับนี้ ต้องแสดงที่จอดรถ ที่กั๊บลร และทางเข้าออกของรถไว้ให้ปรากฏตามแผนผังบริเวณที่ได้รับใบอนุญาตการตัดแปลงหรือใช้ที่จอดรถ ที่กั๊บลร และทางเข้าออกของรถเพื่อการอื่นนั้นต้องได้รับใบอนุญาตจากเจ้าพนักงานท้องถิ่น

๓. ผู้ได้รับอนุญาตก่อสร้าง ตัดแปลงหรือเคลื่อนย้ายอาคารประเภทควบคุมการใช้เมื่อได้ทำการตามที่ได้รับใบอนุญาตเสร็จแล้ว ต้องได้รับใบรับรองจากเจ้าพนักงานท้องถิ่นตามมาตรา ๓๒ ก่อนจึงจะใช้อาคารนั้นได้

๔. ใบอนุญาตฉบับนี้ ให้ใช้ได้ตามระยะเวลาที่กำหนดในใบอนุญาต ถ้าประสงค์จะขอต่ออายุใบอนุญาตจะต้องยื่นคำขอก่อนใบอนุญาตสิ้นสุด



บันทึกการรับเอกสารและการพิจารณาอนุญาตก่อสร้างอาคาร  
องค์การบริหารส่วนตำบลหัวหนอง อำเภอบ้านไผ่ จังหวัดขอนแก่น

รับคำร้องนี้เมื่อวันที่.....เดือน.....พ.ศ. ....เวลา.....น.

(๑) เอกสารที่นำมายื่นขออนุญาต

- ( ) คำขออนุญาตก่อสร้าง จำนวน ๑ ชุด
- ( ) แผนผังและแบบแปลน จำนวน ....ชุด
- ( ) รายการคำนวณ จำนวน...ฉบับ
- ( ) รายการก่อสร้าง จำนวน...ฉบับ
- ( ) สำเนาโฉนดที่ดิน เอกสารสิทธิ จำนวน...ฉบับ
- ( ) หนังสือมอบอำนาจ จำนวน...ฉบับ
- ( ) หนังสือยินยอมให้ใช้พื้นที่ร่วมกัน จำนวน...ฉบับ
- ( ) หนังสือยินยอมให้ก่อสร้างอาคารบนที่ดิน
- ( ) ใบอนุญาตประกอบวิชาชีพ ก.ว. จำนวน....ฉบับ
- ( ) ใบอนุญาตประกอบวิชาชีพ ก.ส. จำนวน....ฉบับ
- ( ) หนังสือแสดงความยินยอมควบคุมงาน จำนวน...ฉบับ
- ( ) สำเนาหนังสือรับรองการจดทะเบียน จำนวน...ฉบับ
- ( ) หนังสือแสดงความเป็นตัวแทนเจ้าของอาคาร จำนวน...ฉบับ  
กรณีตัวแทนเจ้าของอาคารเป็นผู้ขออนุญาต)
- ( ) เอกสารอื่นๆ สำเนาบัตรประจำตัวประชาชน จำนวน...ฉบับ
- ( ) สำเนาทะเบียนบ้าน จำนวน.....ฉบับ

(๒) การตรวจสอบของนายช่างโยธาได้ตรวจสอบ

- แบบแปลนแผนผังทางด้านสถาปัตยกรรมและ  
รายการคำนวณทางด้านวิศวกรรมตามกฎหมายที่เกี่ยวข้อง  
แล้วปรากฏว่า ( ) ถูกต้อง ควรอนุญาต  
( ) ไม่ถูกต้อง ต้องแก้ไข

(ลงชื่อ)

(นายธนโชติ คงพลปาน)

นายช่างโยธาอาวุโส รักษาราชการแทน  
ผู้อำนวยการกองช่าง

(๓) เรียน ปลัดองค์การบริหารส่วนตำบล

- ( ) เห็นควรพิจารณาอนุญาต
- ( ) ไม่ควรพิจารณาอนุญาต เนื่องจาก.....

(ลงชื่อ)

เจ้าหน้าที่ผู้รับเอกสาร

(.....)

...../...../.....

(.....)

ปลัดองค์การบริหารส่วนตำบล.....

...../...../.....

(๔) คำสั่งของเจ้าพนักงานท้องถิ่น(หัวหน้าส่วนท้องถิ่น)

อนุญาต

บันทึก

.....  
.....  
.....  
.....

คำสั่งอื่นๆ ถ้ามี.....

(ลงชื่อ)

(.....)

นายกองค์การบริหารส่วนตำบล.....